 <b>POLSKI KONCERN NAFTOWY ORLEN S.A.</b> ul. Chemików 7 09-411 Płock	<b>KARTA KATALOGOWA ELEMENTÓW STACJI PALIW</b>		INDEKS <b>A</b>
	NAZWA ELEMENTU <b>ŚMIETNIK 4-SEGMENTOWY</b>		NR KATALOGOWY <b>AM / 27</b>
	<small>Zastrzega się wszelkie prawa wynikające z ustawy o prawie autorskim. Niniejsza karta katalogowa nie może być w całości lub w części zmieniana, uzupełniana lub odstąpiona komukolwiek bez pisemnej zgody Polskiego Koncernu Naftowego ORLEN S.A.</small>		DATA <b>10.04.2017</b>

**OPIS:**

- Obiekt 4 segmentowy na bazie standardowego śmietnika 3 segmentowego. Wielkość obiektu dostosowana do ustawienia 5 kontenerów o pojemności 1100 litrów do segregacji odpadów stałych. Opcjonalnie możliwe jest wydzielenie wewnątrz oddzielnego segmentu gospodarczego (do przechowywania kosiarki, sprzętu gospodarczego, banerów reklamowych itp.)
- Posadowienie na płycie żelbetowej grubości 25 cm, z betonu B –20 , zbrojonej siatką z prętów 8 mm , o oczkach 15 x 15 cm. poprzez przykręcenie do zabetonowanych marek ze śrubami. Fundament wystaje poza obrys ścian śmietnika po 50 cm z każdej strony.
- Konstrukcja stalowa skręcana z profili stalowych ocynkowanych.
- Wszystkie łączniki zabezpieczone antykorozyjnie przez ocynkowanie
- Zadaszenie z blachy trapezowej T 55 powlekanej, w kolorze RAL 7001.
- Poszycie ścian i attyka z blachy trapezowej T 22 powlekanej, w kolorze RAL 7001.
- Drzwi z wypełnieniem ocynkowaną siatką Ledóchowskiego, o oczkach 10 x 10 mm, za siatką wypełnione blachą ocynkowaną.
- Wszystkie drzwi wyposażone w zamki z wkładką patentową oraz klamki z blachy nierdzewnej.
- Odprowadzenie wody z dachu rynną i rurą spustową z rzygaczem na tylnej ścianie. Odprowadzenie wody w teren zielony lub nawierzchnie utwardzoną.
- Obiekt może się stykać z pawilonem tylną ścianą, w takim przypadku spadek dachu należy prowadzić w kierunku frontowej ściany z drzwiami. Rynnę zabudować nad drzwiami i zasłonić attyką odpowiednio wysuniętą. Rurę spustową z rzygaczem zabudować w pobliżu narożnika.
- Instalacja elektryczna oświetleniowa i gniazda 230V i 400V zabudowane w module, lokalizacja gniazd wewnątrz budynku, z lewej strony wejścia do wiaty, na wysokości około 1-1.2m
- Uziemienie w 2-ch punktach podłączyć do systemu uziemienia stacji

**LOKALIZACJA:** teren stacji

**WARUNKI ODBIOROWE:**

1. Badania wytrzymałości masy betonowej
2. Deklaracja zgodności z PN dla blachy trapezowej i profili stalowych.

ZATWIERDZAJĄCY Z RAMIENIA POLSKIEGO KONCERNU NAFTOWEGO ORLEN S.A.

--	--	--	--

## Historia Rewizji Karty Katalogowej Nr A-01/ 2017

[illegible]



POLSKI KONCERN NAFTOWY  
ORLEN S.A.

ul. CHEMIKÓW 7  
09-411 PŁOCK

# KARTA KATALOGOWA ELEMENTÓW STACJI PALIW

TEMAT RYSUNKU:

## ŚMIETNIK 4-SEGMENTOWY

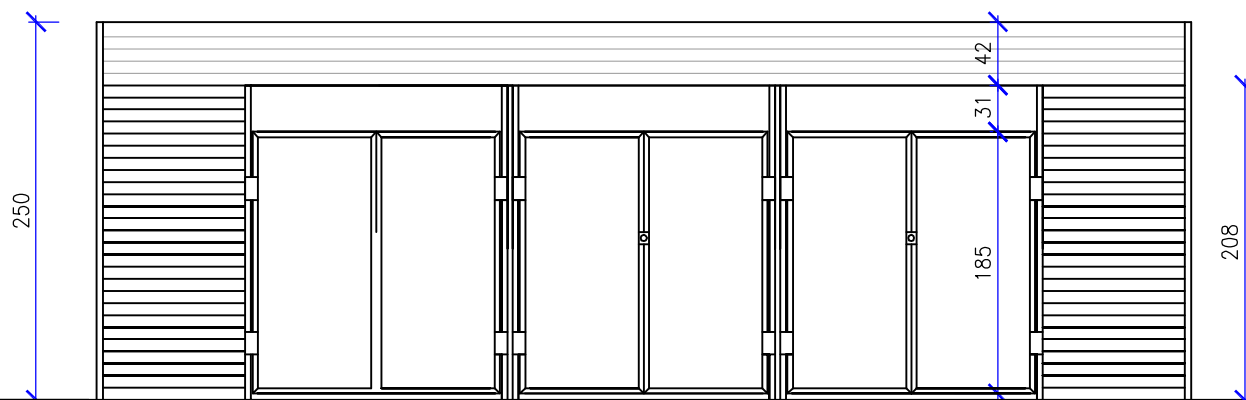
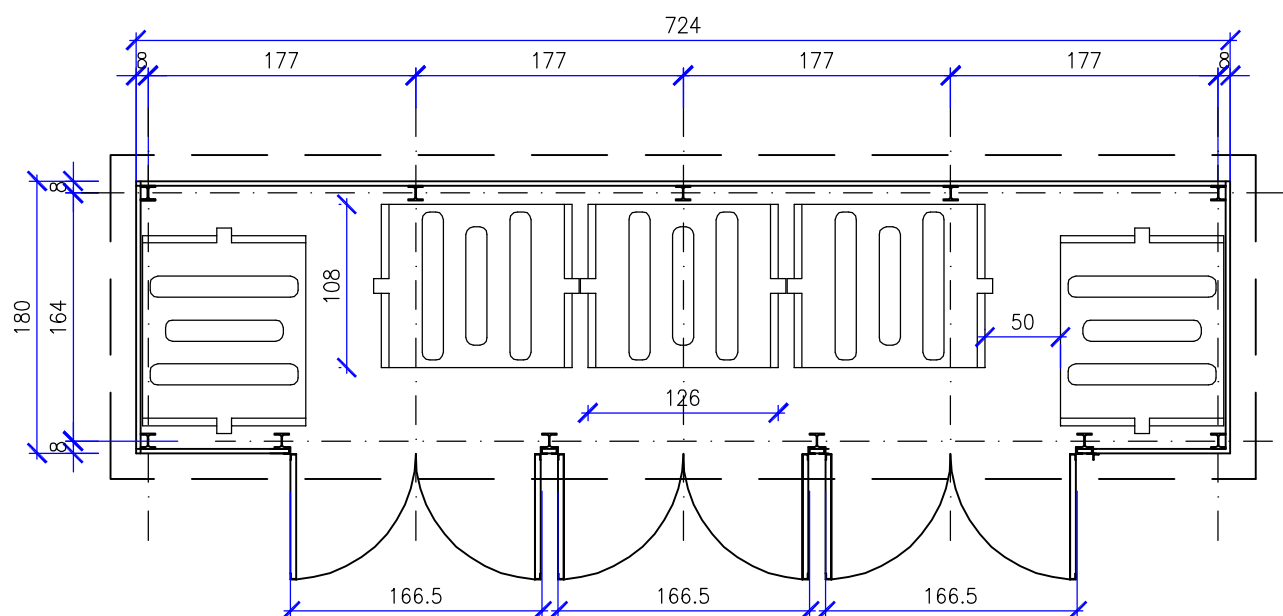
STRONA

3/3

NR KATALOGOWY

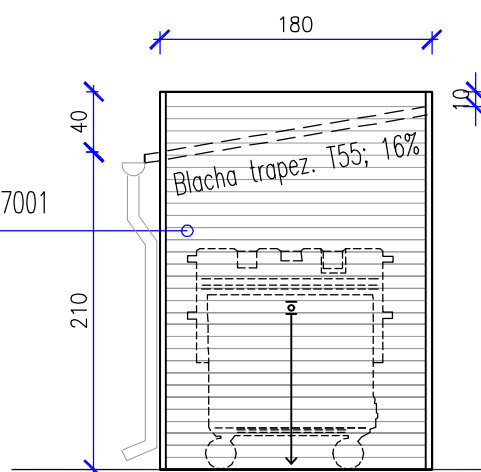
AM / 27

Zastrzega się wszelkie prawa wynikające z ustawy o prawie autorskim. Niniejszy katalog nie może być w całości lub w części zmieniony, uzupełniony lub odstąpiony komukolwiek bez pisemnej zgody Polskiego Koncernu Naftowego ORLEN S.A.



ELEWACJA CZOŁOWA

Blacha trapezowa T 22 powlekana, kolor RAL 7001



ELEWACJA BOCZNA

ZATWIERDZAJĄCY Z RAMIENIA POLSKIEGO KONCERNU NAFTOWEGO ORLEN S.A.